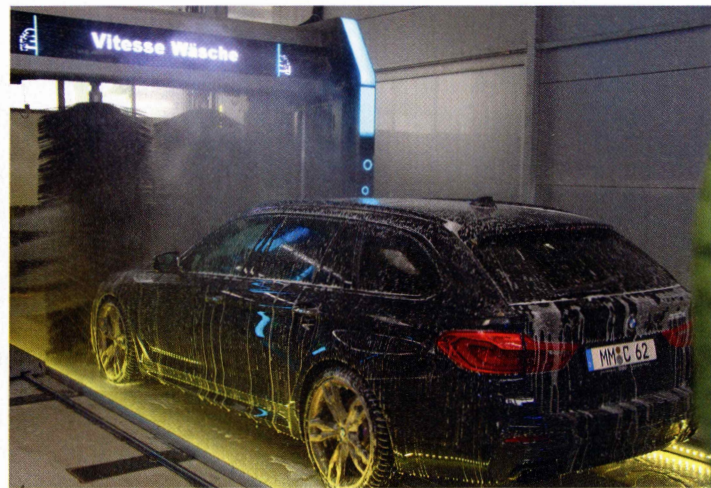


# Christ unterstützt Waschanlagen-Betreiber mit innovativen Produkten

In fast zur Gänze messefreien Zeiten müssen Hersteller innovative Wege beschreiten, um ihre Kunden zu erreichen. Der Waschanlagenhersteller Christ hat zu diesem Zweck die „Christ Car Wash Days“ ins Leben gerufen. Zwischen September und Dezember 2020 werden Kunden an den Stammsitz im deutschen Benningen im Allgäu geladen und können dort die neuesten Produkthighlights begutachten.



Die beiden Gastgeber Otto Christ (l.) und Alexander Christ informierten in Benningen zu den neuen Produkthighlights



Die neue Christ-Portalwaschanlage VEGA im Einsatz: Beleuchtete Blades und Radführungsrohre sorgen für ein optisches Erlebnis während der Fahrzeugwäsche

Diese exklusive Möglichkeit ließ sich auch die AUTOSERVICE-Redaktion nicht entgehen und nahm Anfang Oktober an der Christ-Leistungsschau teil. Vorstandsvorsitzender Otto Christ betonte eingangs, dass das Unternehmen den Lockdown auch dazu genützt hat, um sich Gedanken zu neuen Produkten, aber auch Chancen, Herausforderungen und Einflussfaktoren zu definieren, um Kunden im Waschgeschäft aktiv zu unterstützen. Herausgekommen ist eine komplett neu entwickelte Produktfamilie in „Christ-DNA“.

## Mit der VEGA ins Premiumsegment

Eine von ihnen ist die neue Portalwaschanlage VEGA, die auf das Premiumsegment abzielt. Highlights der Anlage sind die Front- und Heckverkleidung in ALU-NOX, die Seitenverkleidung PREMIUM, die Laufschriftanzeige WASH VEGA XL, BLADE mit WASH VEGA, XL-Seitengebläse, der Räderwäscher Wheel Master, Gelenkeinrichtung für die Seitenwalzen und MAXI FLEX+. An Bord ist eine spezielle Sensorik, mit der jederzeit die Seitenwalzenpositionen überwacht werden können. Die

Ansteuerung der Seitenwalzen erfolgt über Frequenzumformer und ermöglicht so eine fließende Steuerung der Seitenwalzen rund um das komplette Fahrzeug. Beim Räderwäscher Wheel Master weist die Radwaschbürste nun einen größeren Durchmesser und eine neue Besatzstruktur auf und sorgt so für verbesserte Reinigungsleistungen. Der Räderwäscher ist in drei verschiedenen Hublängen erhältlich und lässt sich so optimal den Kundenvorgaben anpassen. Die Höhenverstellung bietet nun ebenfalls mehr Spielraum und eignet sich für alle Räder von serienmäßig verfügbaren Fahrzeugen. Auch der Trockenvorgang gestaltet sich bei der neuen VEGA leise und effizient. Die Leistung der Seiten- und Dachgebläse wurde erhöht, was schlussendlich auch die Trockenergebnisse entscheidend verbessert. Parallel dazu wurden die Schallemissionen reduziert und der Frequenzverlauf angenehm gestaltet – nicht zuletzt ein wichtiger Punkt in Bezug auf Genehmigungsverfahren und den Betrieb im urbanen Raum.

## CADIS nun attraktiver

Attraktiviert hat Christ zudem seine be-

währte Portalwaschanlage CADIS, denn seit Ende September sind die Blades auch in beleuchteter Ausführung erhältlich. In der Basisversion ist das Blade unbeleuchtet, in der Version PREMIUM ist es mit einer durchgefärbten Frontscheibe in der gewünschten Akzentfarbe ausgeführt. Wählt der Kunde die Version PREMIUM PLUS, so kann das Blade in den Farben Weiß, Rot, Gelb, Grün und Blau farblich umgeschaltet werden. Damit können beispielsweise die einzelnen Waschphasen im Programmablauf mit unterschiedlichen Farben hervorgehoben werden. Für das Bediengerät TOUCH POS ist ab sofort auch ein beleuchteter Standfuß in Blade-Form erhältlich. In Kombination mit den RGB-Radführungsrohren wird die CADIS damit zu einem optischen Blickfang. Bei den „Christ Car Wash Days“ werden insgesamt 18 Innovationen aus den Bereichen Portalwaschanlagen, Waschstraßen, SB-Waschplatzsysteme, Bezahlssysteme, Waschchemie sowie Zubehörprodukte präsentiert. Mit diesen soll für Betreiber die maschinelle Fahrzeugwäsche noch einfacher, effektiver und qualitativer gestaltet werden. *ags*